

# Agir POUR et PAR le HANDICAP

Présentation de




Mars 2025



# Pourquoi parler d'**accessibilité** numérique ?



**Un monde  
numérique qui  
provoque de  
nouvelles inégalités**



## Êtes-vous prêt à vous couper d'un marché équivalent au 2ème pays mondial ?

1,3Mrd

de personnes  
porteuses d'un  
handicap

16%

de la population  
mondiale

70%

des contenus  
digitaux  
inaccessibles  
aux personnes  
handicapées

## Le handicap en France, cela représente...

10%

des travailleurs sur le marché de l'emploi sont concernés par le handicap

450 000

personnes en situation de handicap au chômage, taux 2 fois plus élevé

3%

seulement des sites web respectent les obligations légales en termes d'accessibilité

**Les entreprises françaises sont en retard par rapport aux obligations légales et se coupent de 10% de clients, usagers, collaborateurs potentiels complémentaires**



# Un nombre important ?

## Simplement parce que le **spectre est large**

### Handicaps **visuels**

1 personne sur 12 est daltonienne,  
1 sur 25 est malvoyante ou aveugle  
Supports numériques accessibles grâce à  
des lecteurs d'écran.



### Handicaps **moteurs**

Déficience motrice, perte de contrôle,  
paralysie...  
Utilisation de la souris problématique :  
surfer avec leur clavier ou un dispositif adapté

### Handicaps **auditifs**

1 personne sur 10 est atteinte de limitations  
fonctionnelles auditives (perte de l'ouïe,  
acouphènes...)  
Problème de lecture des vidéos et de  
compréhension des infos transmises vocalement.



### Handicaps **cognitifs**

Handicaps invisibles : dyslexie, trouble  
autistique, TDA/H, déficience intellectuelle...  
Besoin d'aides à la consultation et à la  
navigation



# Notre volonté : ne pas faire de l'accessibilité mais apprendre à **produire accessible**

Permettre l'accès et l'utilisabilité au profit de tous pour :

## **Mieux appréhender les besoins**

et les usages des personnes en situation de handicap afin de faire bénéficier des améliorations d'expérience au profit de tous

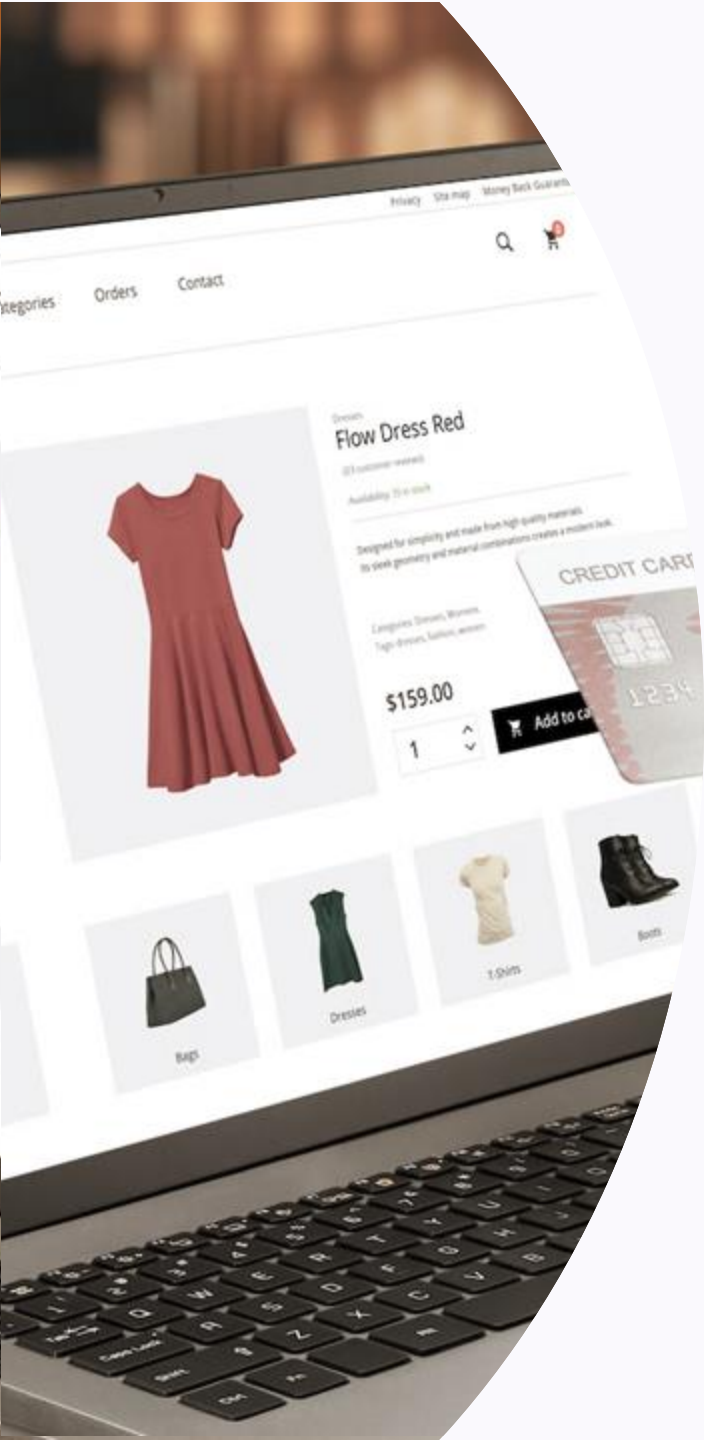
## **Réaliser un investissement**

avec un haut retour financier et non-financier pour limiter les coûts de traitements curatifs

## **Garantir la conformité,**

par la mise en œuvre des moyens nécessaires et pertinents, en respectant le rythme et les enjeux.

**Stabiliser durablement** la performance et maintenir le niveau de compétence et de compétitivité.



# L'accessibilité numérique, un **levier de performance** au bénéfice de...



**l'image de marque**  
Promouvoir les valeurs de la marque  
Attirer des talents



**l'amélioration du trafic et du taux de conversion**



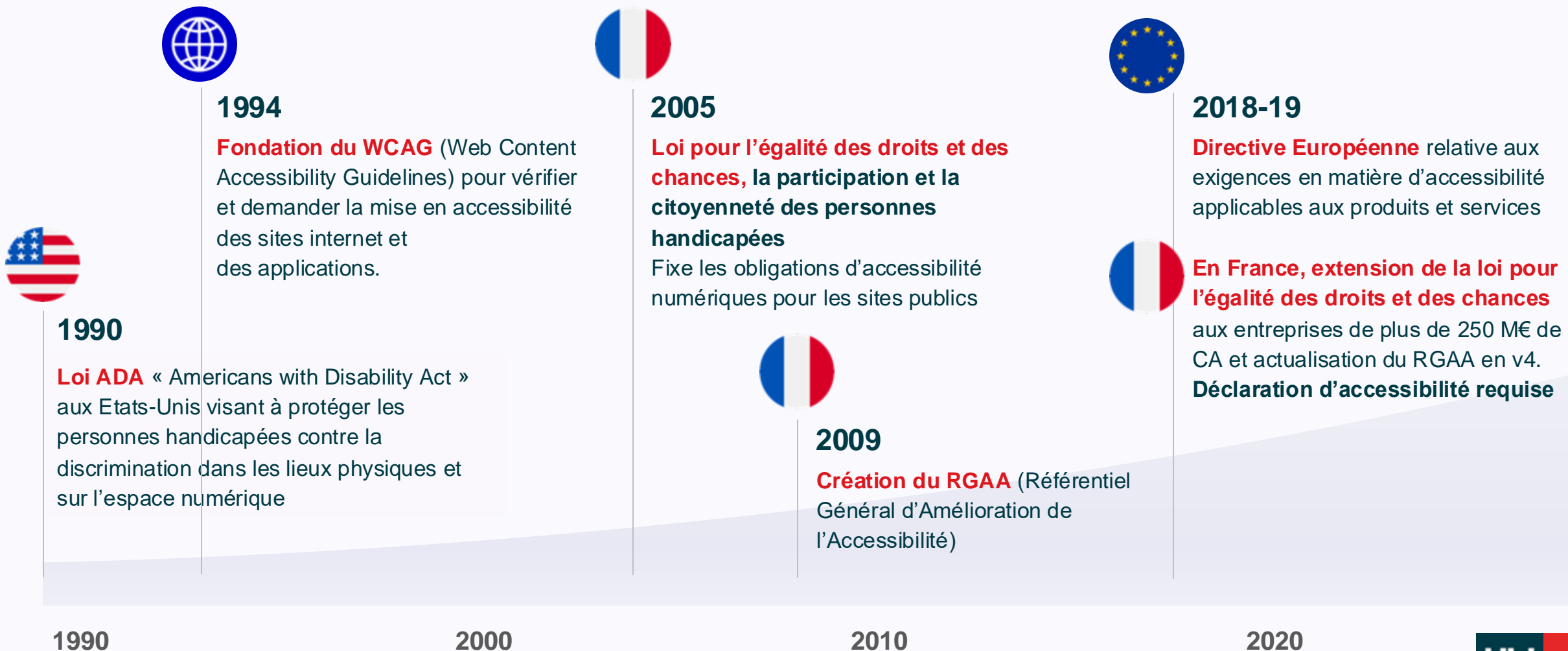
**la conformité à la législation** et aux recommandations nationales et internationales





# Un point rapide sur la **législation** de l'accessibilité numérique

# Une législation qui structure progressivement l'accessibilité par une obligation de moyens ...



# ... vers une **obligation de résultat** et de conformité par un cadre réglementaire plus exigeant



**2023**

**Durcissement des sanctions, raccourcissement des délais de mise en conformité**

Amendes allant jusqu'à 75 K€

Délai de mise en conformité réduit à 6 mois



**Alignement des enjeux de l'European Accessibility Act (EAA)**

**2025**

**A partir du 28 juin 2025, les obligations portent sur la conformité en matière d'accessibilité et s'étendent aux entreprises générant un CA de +2 M€, et aux domaines du e-commerce, des services bancaires, de l'audio-visuel, des transports.**

<https://www.legifrance.gouv.fr/jorf/id/JORFTEXT000048178349>

## Les **obligations** minimales requises



Publier une **mention** relative à l'accessibilité en **page d'accueil**



Publier la **déclaration d'accessibilité** pour chaque site ou application issu d'un Audit de conformité (RGAA, RAWEB ou RAAM)



Produire un **schéma pluriannuel** de mise en accessibilité pour l'ensemble des actifs digitaux



Nommer un **référent accessibilité** pour l'entreprise (interne ou externe)



## Qui contrôle ?

**ARCOM** - livres numériques et médias

**DGCCRF** - commerce électronique, services bancaires, crédits et investissements

**ACPR** - services bancaires et moyens de paiement numériques

**AMF** - accessibilité des informations légales destinées aux consommateurs.

**Banque de France** - services liés à la signature électronique, aux paiements numériques et aux méthodes d'authentification.



## Notre conseil

**Démontrer un engagement tangible avec des actions concrètes** prouvant la capacité à atteindre l'objectif de **conformité d'ici à 5 ans** pour tous vos sites et applications.

**Mener une évaluation dès à présent** afin de mesurer l'état de conformité des services actuels.

**Prévoir** une campagne de **sensibilisation de tous** et **formation des acteurs-clés**.



# Qui sommes- nous ?



# Notre **mission**



Agir **pour tous** et **par le handicap**

Nous sommes agréés **Entreprise Adaptée**.

**Nous voulons** valoriser les talents en situation de handicap et rendre le numérique plus inclusif.

**Ensemble**, avec nos clients et partenaires, nous créons durablement de la valeur pour tous.





# Nos services



## Accessibilité numérique

**Audit de conformité France, Europe et Monde.**

### **Conseil**

- Accompagnement des équipes, préconisations, corrections & conception
- Gouvernance, schéma pluriannuel, référent accessibilité

**Développement accessible web & mobile**

**Formations\* à l'accessibilité numérique :**

Auditeur, PO, UX/UI, rédacteurs, développeurs, QA,, dirigeants & managers, ...



## Inclusion

**Prestations inclusives** de Développeurs, QA, Data scientist

**Possibilité d'embauche sans frais** à partir d'un an de mission

**Accompagnement** à l'inclusion : sensibilisation des équipes et management, suivi mensuel, coaching...

**Aides financières optimisées** pour un maintien dans l'emploi durable de personnes en situation de handicap dans les entreprises (Déduction Taxe AGEFIPH, financements, ...)



# 3 moteurs qui nous **animent...**



## Expertise d'accessibilité numérique

Créée il y a 25 ans par Mathieu Froidure, l'entreprise est pionnière dans l'accessibilité numérique.

Co-rédacteur du RGAA\*

Créateur du RAAM (référentiel Mobile Urbilog)



## Transmission et partage

Nourrir les savoir-faire et les savoir-être de nos collaborateurs et de nos clients vers un numérique plus inclusif



## Economie Sociale et Solidaire

En travaillant avec une Entreprise Adaptée, vous bénéficiez de la possibilité d'imputer jusqu'à 30% de notre prestation sur votre taxe AGEFIPH, pour soutenir notre développement et valoriser vos actions RSE



\* Participation à la création du RGAA en 2009 et collaboration à ses mises à jour (versions 3.0, 4.0 puis 4.1)





## Choisir une Entreprise Adaptée : allier performance et engagement social

### Partenaire expert, fiable et pertinent

- Des talents compétents et engagés avec une réelle valeur ajoutée
- Un dispositif qui favorise la montée en compétences
- Une équipe concernée au quotidien par les enjeux de l'accessibilité

### Engagement RSE

- Favorise l'inclusion des personnes en situation de handicap
- Intègre le handicap dans la politique RSE de l'entreprise
- Renforce l'image de marque et l'attractivité employeur

### Bénéfices économiques et réglementaires

- Réponse aux obligations légales d'emploi (OETH)
- Réduction de la contribution à la taxe AGEFIPH
- Un engagement responsable et rentable sur le long terme

# Nos clients

Grands comptes, Entreprises du CAC 40, Institutions publiques et privées.

Secteurs d'activité variés : banque, assurance, industrie, retail, service public...

**BANQUE**

**INDUSTRIE**

**SERVICE PUBLIC**

**RETAIL**

**ENSEIGNEMENT**

**SERVICE BtoC**

**SANTÉ**

**IT**

**CULTURE, LOISIRS**

**SERVICES BtoB**

**ASSURANCES**

**TRANSPORT**

**ESN**

# Nos partenaires

La force de notre entreprise réside dans les **collaborations stratégiques** que nous avons établies avec des acteurs clés de divers secteurs et qui s'inscrivent **dans la durée**.

Ces partenariats nous permettent **d'innover, d'élargir notre portée** et de **renforcer notre position** sur le marché.





### Agrément EA\*

Entreprise du milieu ordinaire employant au moins 55% de travailleurs en situation de handicap.

\*Entreprise Adaptée



### Agrément ESUS\*

Agir pour le changement sociétal, la cohésion sociale et le soutien aux personnes les plus vulnérables.

\*Entreprise Solidaire d'Utilité Sociale.



### Certification Qualiopi

Certification du Ministère du Travail garantissant la qualité des prestations de formations, obligatoire pour accéder aux financements OPCO, CPF, France Travail...



### Licorne impact 120 en 2024

Valorisation des entreprises à impact les plus prometteuses pour devenir des licornes à impact.



### Label Planet Tech'Care

Réseau d'acteurs du numérique responsable, convaincus que le numérique représente des opportunités d'innovation au service de la transition écologique.



### Organisme de formation

Liste publique des organismes de formation publiée par le Ministère du travail, de l'emploi, de la formation professionnelle et du dialogue social.



### Les entreprises s'engagent

Communauté française des entreprises engagées pour une société inclusive et un monde durable.



### Label RSE BIOM

Le pourcentage BIOM valorise les retombées sociales, économiques et environnementales de l'organisation sur le territoire.



### Label Ecovadis Argent

Evaluation et reconnaissance des performances en matière de responsabilité sociétale et de développement durable.



### Signataire de la Charte Diversité

Engagement pour tout employeur souhaitant promouvoir la diversité et aller au-delà des obligations en matière de lutte contre les discriminations.



### Fournisseur responsable

Label Relations fournisseurs responsables distinguant les entreprises ou entités publiques françaises ayant fait la preuve de relations durables et équilibrées avec leurs fournisseurs.



### Tiers responsable Provigis

Médaille de bronze attestant d'une documentation juridique Kbis et URSSAF conforme.

# Nos labels

Ces reconnaissances illustrent notre engagement envers l'inclusion et notre volonté de fournir des services de qualité à nos clients et partenaires.

La satisfaction du client est un objectif prioritaire pour nous.

# Votre contact



**Mathieu Froidure**  
**Président Urbilog Compéthance EA**


+33 (0)6 74 49 44 59  
[m.froidure@urbilog.com](mailto:m.froidure@urbilog.com)

[contact@urbilog.com](mailto:contact@urbilog.com)

# MERCI



Retrouvez-nous sur...

 [linkedin.com/company/urbilog-compethance-ea/](https://www.linkedin.com/company/urbilog-compethance-ea/)

 [urbilog.com/blog-accessibilite-numerique](https://urbilog.com/blog-accessibilite-numerique)

 [youtube.com/@UrbilogCompethanceEA](https://www.youtube.com/@UrbilogCompethanceEA)