



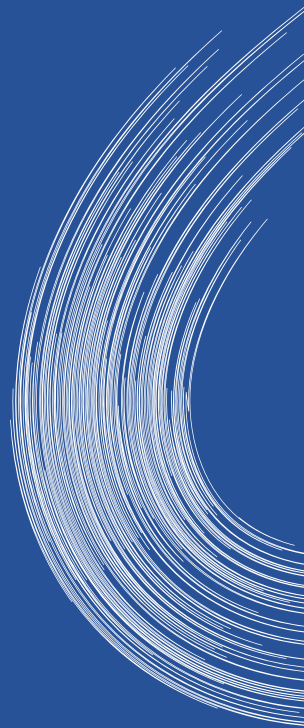
2025

PUBLIC EN SITUATION DE HANDICAP



SOMMAIRE

- 4. Venir au musée
- 7. Des visites de groupes adaptées
- 8. • Handicap auditif
- 10. • Handicap moteur
- 12. • Handicap mental
- 16. • Handicap visuel
- 19. Infos pratiques



★ VENIR AU MUSÉE



Places de parking PMR, Place Juhel et devant le parc du château



Cheminement jusqu'au musée plat et stabilisé



DEPOSE MINUTE

Dépose-minute possible dans la cour du château



Bus, avec arrêt adapté sur la place Juhel



À L'ACCUEIL DU MUSÉE

Des outils d'aide à la
visite vous sont proposés.

N'hésitez pas à les
demander à l'accueil du
musée.



Sièges pliants



Fauteuils roulants manuels



Loupes éclairantes



Plans thermoformés et braille



Livrets adaptés aux personnes en situation de
handicap mental (adulte et jeune public)



DÉCOUVRIR LE MUSÉE



Plans en relief, avec vidéos de présentation en LSF et en audiodescription, ainsi qu'une traduction braille de la haute et de la basse-cour médiévales



Ascenseur à information vocale et touches en relief et braille pour accéder aux trois niveaux du musée



Boucles magnétiques à l'accueil



Maquettes tactiles



Fiches de salles en FALC et en gros caractères



Boîtes à toucher



Signalétique adaptée

DES VISITES DE GROUPES ADAPTÉES

★ Conditions pratiques :

Accueil des groupes toute l'année de 9h à 17h.

Durée des visites : environ 1h

Durée des visites-ateliers : environ 1h30

Groupe : jusqu'à 20 participants

Tarifs :

- 35 € pour les structures de Mayenne Communauté
- 40 € pour les structures hors de Mayenne Communauté





Handicap auditif

Ces visites commentées peuvent être traduites en Langue des Signes Française.

L'intervention de la traductrice, sous réserve de sa disponibilité, est ajoutée au prix de la prestation.

1000 ans d'Histoire au château

Découvrez l'histoire du château de Mayenne depuis l'an mil jusqu'à nos jours, ainsi que son exceptionnelle collection de pièces et pions de jeux médiévaux.

Vivez le Moyen Âge

Une visite ludique et participative qui dépoussière les vieux clichés !

Partez à l'assaut du château de Mayenne et de son histoire. Au fil de la visite, vous découvrirez la vie quotidienne dans un château médiéval.

Les jeux sont faits

Laissez-vous conter l'histoire des pièces et pions de jeux retrouvés lors des fouilles archéologiques du château. Une collection millénaire unique en Europe.

La chapelle Saint-Léonard

Lors de cette visite, découvrez un édifice remarquable du patrimoine mayennais orné de peintures murales du 14e siècle, ouvert exceptionnellement sur demande.





Handicap moteur

Différentes visites thématiques sont proposées.
L'ensemble du château est accessible avec
l'ascenseur.

1000 ans d'Histoire au château

Découvrez l'histoire du château de Mayenne depuis
l'an mil jusqu'à nos jours, ainsi que son
exceptionnelle collection de pièces et pions de jeux
médiévaux.

Vivez le Moyen Âge

Une visite ludique et participative qui dépoussière les
vieux clichés !

Partez à l'assaut du château de Mayenne et de son
histoire. Au fil de la visite, vous découvrirez la vie
quotidienne dans un château médiéval.

Les jeux sont faits

Laissez-vous conter l'histoire des pièces et pions de
jeux retrouvés lors des fouilles archéologiques du
château. Une collection millénaire unique en Europe.



Le service des publics est à votre disposition pour échanger sur différents projets ou sur des visites-ateliers d'1h30.



Handicap mental

Spécial jeune public

Quand les animaux s'en mêlent,
45min/1h

Quelques animaux se cachent derrière les vitrines du musée ! Impossible de les approcher pour les câliner... En utilisant vos sens, vous pourrez peu à peu les apprivoiser et découvrir quelle place leur était réservée il y a fort longtemps au Moyen Âge.

Jeune public et adulte

Visite multi-sensorielle
45min/1h

Découvrez les salles du château et les moments de vie qui s'y sont déroulés, tout en mettant vos sens à l'épreuve !



NOUVEAUTÉ !

Atelier thématique - environ 1h30
Jeune public et adultes.

Argile

Les participants vont découvrir le potier, son métier, ses outils, et différents objets en terre cuite issus des collections du musée. Ils fabriqueront ensuite un petit bol en argile qu'ils pourront ramener chez eux.



Ateliers thématiques - environ 1h30

Ils se composent d'une visite thématique dans le château qui se prolonge en atelier artistique, plastique, ou sensoriel.

Les jeux

Nous nous intéressons aux loisirs au temps des seigneurs. Qui jouait ? À quoi jouait-on ? Après cette visite, place à la créativité grâce à la réalisation d'un pion de jeu médiéval.



Saisi'son

Grâce à une approche sonore, on découvre l'importance du son au Moyen Âge. Quels sons avait-on l'habitude d'entendre ? Quels instruments sont utilisés... ? La visite est suivie d'un loto sonore, tendez bien l'oreille !

La cuisine - durée : 2h /2h15

Après une plongée sensorielle dans l'univers de la cuisine médiévale, il nous faudra préparer de délicieuses recettes médiévales que nous goûterons aussitôt !



Le jardin (de mai à octobre)

Partons à la découverte du jardin d'inspiration médiévale et de ses plantes aromatiques et médicinales en utilisant tous nos sens...



Handicap visuel

NOUVEAUTÉS !

Visite tactile

Une visite du château pour en comprendre les espaces et découvrir les collections du musée. Maquette, matériaux et reconstitutions d'objets à toucher seront de sortie.



Visite sonore

Partez à la découverte de 3 objets du musée. Tendez l'oreille, identifiez-les, et découvrez tous leurs secrets.



Visite multi-sensorielle

Une visite complète du château pour en comprendre les espaces et phases de construction tout en s'intéressant aux collections et en utilisant ses sens.

Visite olfactive

Humez les odeurs du château pour vous retrouver nez à nez avec le passé !





Le service des publics est à votre disposition pour échanger sur différents projets.

INFOS PRATIQUES

Tarifs :

Individuels :

- Plein tarif : 4 € / 5€ lors des expositions temporaires
- Tarif réduit : 3 €
- Gratuit

Forfaits groupe :

- De Mayenne Communauté : 35 €
- Hors Mayenne Communauté : 40 €

Pour information, le tarif réduit est appliqué à toute personne qui présente une carte mobilité inclusion mention «invalidité» et la gratuité est appliquée à son accompagnateur.

Horaires :

- Pour les groupes : toute l'année sur réservation de 9h à 17h
- Pour les individuels :
Février, novembre et décembre 10h-12h30/14h-17h
Mars à juin et septembre, octobre 10h-12h30/14h-18h
Juillet et août 10h-18h

Fermeture pour les individuels en janvier, les lundis non fériés (sauf juillet et août), le 1er mai et le 25 décembre.

Informations et réservations

Musée du château de Mayenne

Place Juhel

53100 Mayenne

02 43 00 17 17

<https://www.museeduchateaudemayenne.fr/>

contact@museeduchateaudemayenne.fr

Le musée est un établissement de Mayenne Communauté.

